



ООО «Геосервис»
Россия, 197198, г. Санкт-Петербург,
Малый проспект ПС, дом 5, литер Б, помещение 301
тел./ факс: +7 (812) 456-70-86
e-mail: officegeo@geo-sz.ru
официальный сайт www.geo-sz.ru
ИНН 7813522944

**ДОКУМЕНТАЦИЯ ПО ПЛАНИРОВКЕ ТЕРРИТОРИИ
С ЦЕЛЬЮ РАЗМЕЩЕНИЯ ЛИНЕЙНОГО ОБЪЕКТА:
«УСТРОЙСТВО УЛИЧНО-ДОРОЖНОЙ СЕТИ В ЧАСТИ ДЕРЕВНИ
ДАЙМИЩЕ ГАТЧИНСКОГО МУНИЦИПАЛЬНОГО ОКРУГА»**

**ПРОЕКТ МЕЖЕВАНИЯ ТЕРРИТОРИИ.
ОСНОВНАЯ ЧАСТЬ**

**Технический директор
ООО «Геосервис»**

Зам. руководителя отдела

Архитектор

М.С. Кочетова

Е.Р. Зюбан

А.Р. Коппалова

**Санкт-Петербург
2025**

Оглавление

| | |
|---|---|
| 1.1. Перечень образуемых земельных участков..... | 3 |
| 1.2. Целевое назначение лесов, вид (виды) разрешенного использования лесного участка, количественные и качественные характеристики лесного участка, сведения о нахождении лесного участка в границах особо защитных участков лесов (в случае, если подготовка проекта межевания территории осуществляется в целях определения местоположения границ образуемых и (или) изменяемых лесных участков)..... | 3 |
| 1.3. Условные номера образуемых земельных участков, кадастровые номера или иные ранее присвоенные государственные учетные номера существующих земельных участков, в отношении которых предполагаются их резервирование и (или) изъятие для государственных или муниципальных нужд, их адреса или описание местоположения, перечень и адреса расположенных на таких земельных участках объектов недвижимого имущества (при наличии сведений о них в Едином государственном реестре недвижимости) | 3 |
| 1.4. Перечень кадастровых номеров существующих земельных участков, на которых линейный объект может быть размещен на условиях сервитута, публичного сервитута, их адреса или описание местоположения, перечень и адреса расположенных на таких земельных участках объектов недвижимого имущества (при наличии сведений о них в Едином государственном реестре недвижимости) | 4 |
| 2. Перечень координат характерных точек образуемых земельных участков . | 5 |
| 3. Сведения о границах территории, в отношении которой утвержден проект межевания, содержащие перечень координат характерных точек этих границ в системе координат, используемой для ведения единого государственного реестра недвижимости..... | 7 |
| 4. Вид разрешенного использования образуемых земельных участков, предназначенных для размещения линейных объектов и объектов капитального строительства, проектируемых в составе линейного объекта, а также существующих земельных участков, занятых линейными объектами и объектами капитального строительства, входящими в состав линейных объектов, в соответствии с проектом планировки территории..... | 8 |
| Графическая часть | |
| 1. Чертеж межевания территории | 9 |

1.1 Перечень образуемых земельных участков

Таблица 1. Перечень образуемых земельных участков

| № | Условный номер образуемого земельного участка | Номера характерных точек образуемых земельных участков | Площадь образуемого земельного участка, кв.м | Способ образования | Сведения об отнесении (не отнесении) образуемых земельных участков к территории общего пользования | Сведения о необходимости перевода земельного участка из состава земель одной категории в другую |
|---|---|--|--|--|--|---|
| 1 | 47:23:0708002:ЗУ 1 | 1-8 | 1 232 | Образование земельного участка, государственная собственность на которые не разграничена | Отнесен | Перевод не требуется |
| 2 | 47:23:0000000:ЗУ 2 | 1-47 | 10 529 | Образование земельного участка, государственная собственность на которые не разграничена | Отнесен | Перевод не требуется |

1.2. Целевое назначение лесов, вид (виды) разрешенного использования лесного участка, количественные и качественные характеристики лесного участка, сведения о нахождении лесного участка в границах особо защитных участков лесов (в случае, если подготовка проекта межевания территории осуществляется в целях определения местоположения границ, образуемых и (или) изменяемых лесных участков)

В границах территории проектирования лесные участки отсутствуют.

1.3. Условные номера образуемых земельных участков, кадастровые номера или иные ранее присвоенные государственные учетные номера существующих земельных участков, в отношении которых предполагаются их резервирование и (или) изъятие для государственных или муниципальных нужд, их адреса или описание местоположения, перечень и адреса, расположенных на таких земельных участках объектов недвижимого имущества (при наличии сведений о них в Едином государственном реестре недвижимости)

В границах рассматриваемой территории существующие земельные участки, в отношении которых предполагаются их изъятие для государственных или муниципальных нужд, отсутствуют. Земельные участки, в отношении которых предполагаются их резервирование для государственных или муниципальных нужд, указаны в таблице 2.

Таблица 2. Сведения о земельных участках, в отношении которых предполагаются их резервирование для государственных или муниципальных нужд

| № п.п. | Условный номер образуемого земельного участка | Кадастровый номер существующего земельного участка | Адрес или описание местоположения земельного участка | Перечень и адреса объектов недвижимого имущества, расположенных на земельном участке |
|--------|---|--|--|--|
| 1 | 47:23:0708002:ЗУ1 | - | - | - |
| 2 | 47:23:0000000:ЗУ2 | - | - | - |

1.4. Перечень кадастровых номеров существующих земельных участков, на которых линейный объект может быть размещен на условиях сервитута, публичного сервитута, их адреса или описание местоположения, перечень и адреса, расположенных на таких земельных участках объектов недвижимого имущества (при наличии сведений о них в Едином государственном реестре недвижимости)

В соответствии п. 1 ст. 39.37 ЗК РФ сформированы границы публичного сервитута, подлежащего установлению в соответствии с законодательством Российской Федерации.

Границы публичного сервитута сформированы ввиду наличия объектов, подлежащих реконструкции в связи с изменением их местоположения – существующие инженерные сети, представлены в таблице 3.

Таблица 3. Объекты, подлежащие реконструкции в связи с изменением их местоположения

| № п/п | Номер зоны публичного сервитута | Наименований коммуникаций | Место пересечения с указанием пикетажа | Балансодержатель |
|-------|---------------------------------|--|--|-------------------------|
| 1 | Зона 1 | Линии электропередач высокого напряжения (10 кВ) | ПК0+55,25 – ПК2+36 ПК0+44,01 – ПК3+5,30 | ПАО «Россети Ленэнерго» |

Таблица 4. Перечень координат характерных точек границ публичного сервитута

| Номер точки | Координаты, м | |
|-------------|---------------|------------|
| | X | Y |
| Зона 1 (1) | | |
| 1 | 368520.58 | 2191047.07 |
| 2 | 368521.74 | 2191037.13 |
| 3 | 368563.20 | 2191041.95 |
| 4 | 368580.79 | 2191070.54 |
| 5 | 368602.67 | 2191089.68 |
| 6 | 368637.76 | 2191120.38 |
| 7 | 368675.72 | 2191153.59 |
| 8 | 368710.55 | 2191184.06 |
| 9 | 368752.66 | 2191220.76 |
| 10 | 368758.10 | 2191226.79 |
| 11 | 368750.68 | 2191233.49 |
| 12 | 368745.64 | 2191227.90 |
| 13 | 368703.97 | 2191191.60 |
| 14 | 368669.13 | 2191161.12 |

| Номер точки | Координаты, м | |
|-------------|---------------|------------|
| | X | Y |
| 15 | 368631.17 | 2191127.90 |
| 16 | 368596.09 | 2191097.20 |
| 17 | 368573.07 | 2191077.07 |
| 18 | 368557.22 | 2191051.32 |
| Зона 1 (2) | | |
| 19 | 368505.59 | 2191094.34 |
| 20 | 368502.60 | 2191102.93 |
| 21 | 368503.86 | 2191163.05 |
| 22 | 368505.38 | 2191232.11 |
| 23 | 368509.48 | 2191249.46 |
| 24 | 368499.75 | 2191251.76 |
| 25 | 368495.40 | 2191233.38 |
| 26 | 368493.87 | 2191163.26 |
| 27 | 368492.56 | 2191101.33 |
| 28 | 368496.15 | 2191091.05 |

2. Перечень координат характерных точек образуемых земельных участков

Границы и координаты образуемых земельных участков в графических материалах проекта межевания территории определены в соответствии с системой координат, используемой для ведения ЕГРН в разрезе кадастрового района - МСК – 47 зона 2.

Таблица 5. Перечень координат характерных точек образуемых земельных участков

| Номер точки | X, м | Y, м |
|-------------------|-----------|------------|
| МСК 47 зона 2 | | |
| 47:23:0708002:ЗУ1 | | |
| 1 | 368745.19 | 2191225.00 |
| 2 | 368753.27 | 2191232.08 |
| 3 | 368751.81 | 2191233.75 |
| 4 | 368743.75 | 2191242.68 |
| 5 | 368716.93 | 2191272.34 |
| 6 | 368690.11 | 2191302.02 |
| 7 | 368682.05 | 2191310.94 |
| 8 | 368672.74 | 2191302.73 |
| 47:23:0000000:ЗУ2 | | |
| Внешний контур | | |
| 1 | 368545.56 | 2191050.34 |
| 2 | 368745.19 | 2191225.00 |
| 3 | 368672.74 | 2191302.73 |

| Номер точки | X, м | Y, м |
|-------------------|-----------|------------|
| 4 | 368668.23 | 2191298.76 |
| 5 | 368637.71 | 2191271.94 |
| 6 | 368617.86 | 2191254.49 |
| 7 | 368599.20 | 2191238.09 |
| 8 | 368580.42 | 2191221.59 |
| 9 | 368553.63 | 2191198.04 |
| 10 | 368513.42 | 2191162.71 |
| 11 | 368513.92 | 2191178.66 |
| 12 | 368514.57 | 2191211.64 |
| 13 | 368515.33 | 2191249.91 |
| 14 | 368500.46 | 2191250.26 |
| 15 | 368499.25 | 2191203.68 |
| 16 | 368498.42 | 2191163.06 |
| 17 | 368494.36 | 2191106.57 |
| 18 | 368519.88 | 2191049.98 |
| 19 | 368528.29 | 2191028.87 |
| 20 | 368542.45 | 2191014.22 |
| 21 | 368545.79 | 2191018.17 |
| 22 | 368545.57 | 2191031.26 |
| 23 | 368559.96 | 2191033.30 |
| Внутренний контур | | |
| 24 | 368529.41 | 2191054.28 |
| 25 | 368558.33 | 2191079.70 |
| 26 | 368578.99 | 2191097.85 |
| 27 | 368597.77 | 2191114.36 |
| 28 | 368616.55 | 2191130.86 |
| 29 | 368635.33 | 2191147.36 |
| 30 | 368654.11 | 2191163.87 |
| 31 | 368672.88 | 2191180.37 |
| 32 | 368691.65 | 2191196.88 |
| 33 | 368710.44 | 2191213.38 |
| 34 | 368730.94 | 2191231.39 |
| 35 | 368703.67 | 2191260.68 |
| 36 | 368676.41 | 2191289.97 |
| 37 | 368657.63 | 2191273.47 |
| 38 | 368638.85 | 2191256.97 |
| 39 | 368620.07 | 2191240.46 |
| 40 | 368601.29 | 2191223.96 |
| 41 | 368582.52 | 2191207.45 |
| 42 | 368563.74 | 2191190.95 |
| 43 | 368544.96 | 2191174.45 |
| 44 | 368526.18 | 2191157.94 |
| 45 | 368514.66 | 2191147.82 |
| 46 | 368512.29 | 2191146.08 |
| 47 | 368512.02 | 2191092.25 |

3. Сведения о границах территории, применительно к которой осуществляется подготовка проекта межевания, содержащие перечень координат характерных точек таких границ в системе координат, используемой для ведения Единого государственного реестра недвижимости

Таблица 6. Перечень координат характерных точек границ территории, применительно к которой осуществляется подготовка проекта межевания. Система координат – МСК-47 зона 2.

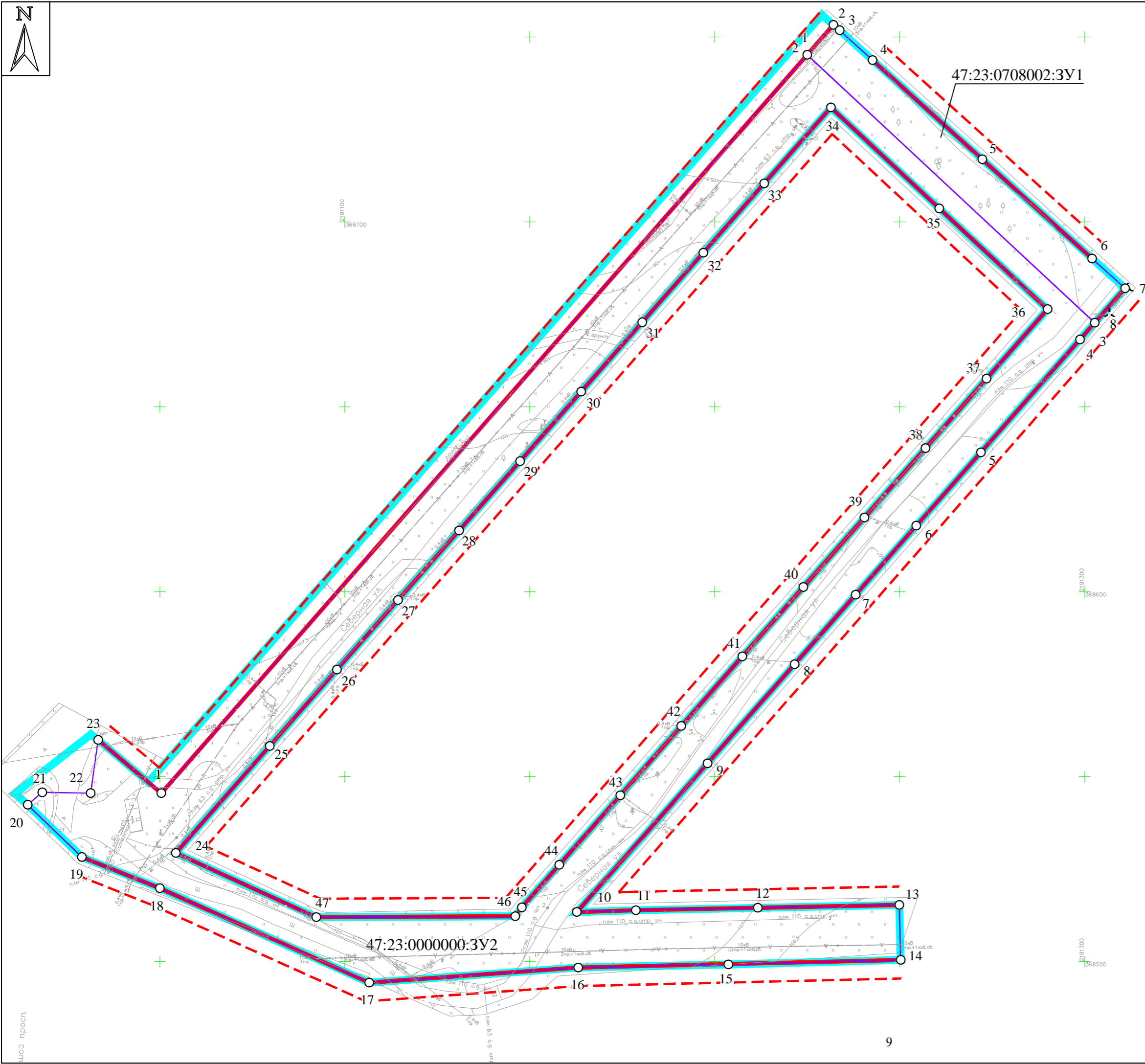
| Номер точки | Х, м | У, м |
|---------------|-----------|------------|
| МСК 47 зона 2 | | |
| 1 | 368559.96 | 2191033.30 |
| 2 | 368561.49 | 2191031.33 |
| 3 | 368545.43 | 2191010.78 |
| 4 | 368542.45 | 2191014.22 |
| 5 | 368528.29 | 2191028.87 |
| 6 | 368519.88 | 2191049.98 |
| 7 | 368494.36 | 2191106.57 |
| 8 | 368498.42 | 2191163.06 |
| 9 | 368499.25 | 2191203.68 |
| 10 | 368500.46 | 2191250.26 |
| 11 | 368515.33 | 2191249.91 |
| 12 | 368514.57 | 2191211.64 |
| 13 | 368513.92 | 2191178.66 |
| 14 | 368513.42 | 2191162.71 |
| 15 | 368553.63 | 2191198.04 |
| 16 | 368580.42 | 2191221.59 |
| 17 | 368599.20 | 2191238.09 |
| 18 | 368617.86 | 2191254.49 |
| 19 | 368637.71 | 2191271.94 |
| 20 | 368668.23 | 2191298.76 |
| 21 | 368682.05 | 2191310.94 |
| 22 | 368690.11 | 2191302.02 |
| 23 | 368716.93 | 2191272.34 |
| 24 | 368743.75 | 2191242.68 |
| 25 | 368751.81 | 2191233.75 |
| 26 | 368755.99 | 2191228.98 |
| 27 | 368548.51 | 2191046.85 |
| 28 | 368512.02 | 2191092.25 |
| 29 | 368512.29 | 2191146.08 |
| 30 | 368514.66 | 2191147.82 |
| 31 | 368526.18 | 2191157.94 |
| 32 | 368544.96 | 2191174.45 |
| 33 | 368563.74 | 2191190.95 |
| 34 | 368582.52 | 2191207.45 |
| 35 | 368601.29 | 2191223.96 |

| Номер точки | X, м | Y, м |
|---------------|-----------|------------|
| МСК 47 зона 2 | | |
| 36 | 368620.07 | 2191240.46 |
| 37 | 368638.85 | 2191256.97 |
| 38 | 368657.63 | 2191273.47 |
| 39 | 368676.41 | 2191289.97 |
| 40 | 368703.67 | 2191260.68 |
| 41 | 368730.94 | 2191231.39 |
| 42 | 368710.44 | 2191213.38 |
| 43 | 368691.65 | 2191196.88 |
| 44 | 368672.88 | 2191180.37 |
| 45 | 368654.11 | 2191163.87 |
| 46 | 368635.33 | 2191147.36 |
| 47 | 368616.55 | 2191130.86 |
| 48 | 368597.77 | 2191114.36 |
| 49 | 368578.99 | 2191097.85 |
| 50 | 368558.33 | 2191079.70 |
| 51 | 368529.41 | 2191054.28 |





4. Вид разрешенного использования образуемых земельных участков, предназначенных для размещения линейных объектов и объектов капитального строительства, проектируемых в составе линейного объекта, а также существующих земельных участков, занятых линейными объектами и объектами капитального строительства, входящими в состав линейных объектов, в соответствии с проектом планировки территории

Таблица 7. Вид разрешенного использования земельных участков.

| № п/п | Условный номер образуемого земельного участка | Категория земель | Вид разрешенного использования образуемого земельного участка |
|--|---|--------------------------|---|
| 1. Образуемые земельные участки | | | |
| 1 | 47:23:0708002:ЗУ1 | Земли населенных пунктов | Улично-дорожная сеть |
| 2 | 47:23:0000000:ЗУ2 | Земли населенных пунктов | Улично-дорожная сеть |



- Условные обозначения:
- Границы планируемых элементов планировочной структуры (улично-дорожная сеть)
 - Красные линии, утвержденные в составе проекта планировки территории
 - Линии отступа от устанавливаемых красных линий в целях определения мест допустимого размещения зданий, строений, сооружений
 - Границы образуемых земельных участков
 - 47:23:0708002:3У1 - Условный номер образуемого земельного участка
 - Номера характерных точек границ образуемого земельного участка

| | | | | | | | | | |
|------------|-----------|------|--------|---|------|---|---|------|--------|
| | | | | | | Документация по планировке территории в составе проекта планировки и проекта межевания территории линейного объекта «Устройство улично-дорожной сети в части деревни Даймище Гатчинского муниципального округа» | | | |
| | | | | | | | | | |
| | | | | | | | | | |
| Изм. | Кол.уч. | Лист | N док. | Подпись | Дата | Проект межевания территории. Основная часть. | Стадия | Лист | Листов |
| Разработал | Коппалова | | |  | 2025 | | ПМТ | 1 | 1 |
| Проверил | Зюбан | | |  | 2025 | | | | |
| | | | | | | Чертеж межевания территории. Масштаб 1:1000 |  | | |
| Н. контр. | Ермолина | | |  | 2025 | | | | |
| | | | | | | | | | |